

# *Bonner BildungsImpulse*

- Herausforderungen an die frühkindliche Bildung -

---



## **Bildungsaspekte aus kinderärztlicher Sicht**

# *BonnerBildungsImpulse*

- Herausforderungen an die frühkindliche Bildung -

---

**„Nicht-Lernen“  
ist Kindern nicht möglich**

# *Bonner BildungsImpulse*

- Herausforderungen an die frühkindliche Bildung -

---

**Etwa 80% der im Erwachsenenalter  
benötigten Fähigkeiten werden  
in den ersten 4 Lebensjahren erworben**

## Lernpensum der ersten 4 Lebensjahre:

**motorische Kompetenz**

**sprachliche und kognitive Kompetenz**

**sozial-interaktive Kompetenz**

**psycho-emotionale Kompetenz**

# *BonnerBildungsImpulse*

- Herausforderungen an die frühkindliche Bildung -

---

## Lernpensum der Lebensjahre 5 bis 8:

**sortieren**  
**priorisieren**  
**präzisieren**

# *BonnerBildungsImpulse*

- Herausforderungen an die frühkindliche Bildung -

---

## Lernmethodik der Lebensjahre 1 bis 4:

wahrnehmen – imitieren - verstehen  
modifizieren – reproduzieren  
beherrschen

# *BonnerBildungsImpulse*

- Herausforderungen an die frühkindliche Bildung -

---

## Lernmethodik nach dem 4. Lebensjahr:

**wahrnehmen - zuhören – verstehen**

**= Wissen**

**repetitieren – modifiziert reproduzieren**

**= Können**

# *Bonner BildungsImpulse*

- Herausforderungen an die frühkindliche Bildung -

---

## lerntheoretisches Credo:

**Kompetenzen erwirbt man durch  
aktives Tun  
und nicht durch passiven Konsum**



**In den ersten vier Lebensjahren  
besteht eine besondere  
Plastizität des Gehirns**

## wesentliche Rahmenbedingungen für die gute Ausreifung zentraler Strukturen

qualitativ hochwertiger Input

individuell erreichbare Zielvorgaben

Raum, Zeit und Anreiz zum Üben

Ermutigung, Begleitung, Feedback, Lob

# *BonnerBildungsImpulse*

- Herausforderungen an die frühkindliche Bildung -

---

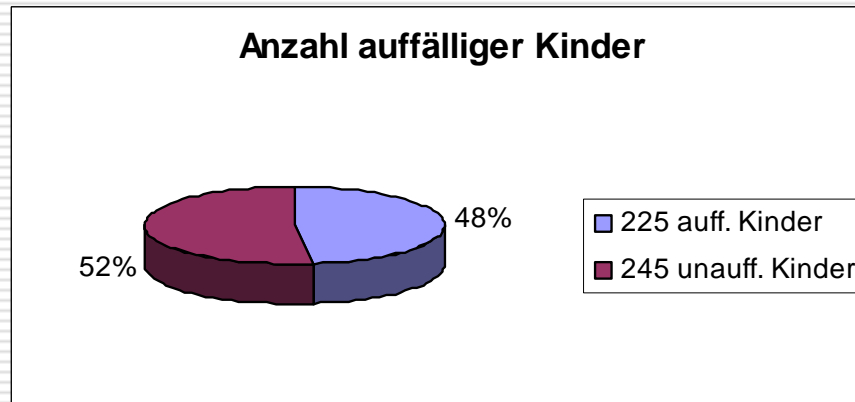
**Qualität und Quantität des  
Kompetenzerwerbs sind abhängig vom  
Bildungsstand des frühkindlichen Umfelds**

**Wie ist die Datenlage für Bonn ?**

# *Bonner BildungsImpulse*

- Herausforderungen an die frühkindliche Bildung -

---



**2006 wurden uns 48% von 470 KiTa-Kindern eines Stadtteils mit Überrepräsentanz bildungsferner Familien vorgestellt, die ihren Erzieherinnen als so entwicklungsverzögert erschienen, dass ohne weitere Hilfen die Regelbeschulung als nicht erreichbares Ziel angesehen wurde.**

# *BonnerBildungsImpulse*

- Herausforderungen an die frühkindliche Bildung -

---

## **Probleme der entwicklungsauffälligen Kinder**

---

**Sprachentwicklung** **36%**

---

**Gewicht (Über- und Untergewicht)** **32%**

---

**Sehfähigkeit** **25%**

---

**Hörfähigkeit** **19%**

---

**Koordination / Handmotorik** **18%**

---

**Aufgabenverständnis** **16%**

---

**Auge-Hand-Koordination** **15%**

---

**Kooperationsfähigkeit** **7%**

---

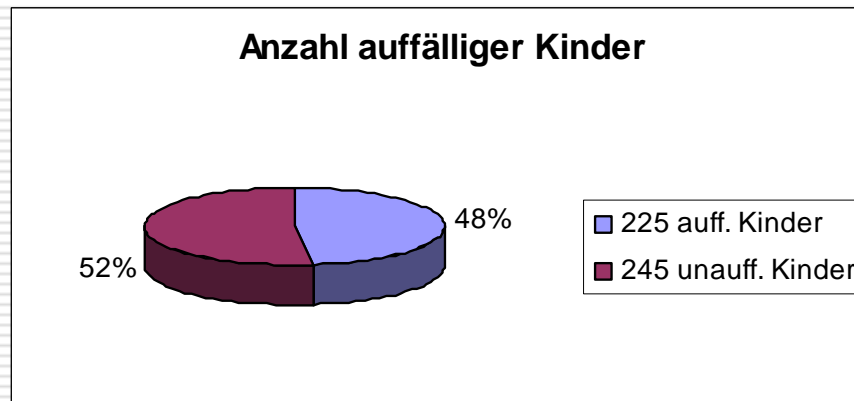
**Ausdauer** **4%**

---

# *Bonner BildungsImpulse*

- Herausforderungen an die frühkindliche Bildung -

---



**48% der Vierjährigen (= 225) dieses Stadtteils wurden in ihrer lernintensivsten Lebensphase nicht adäquat medizinisch und pädagogisch versorgt !**

# *BonnerBildungsImpulse*

- Herausforderungen an die frühkindliche Bildung -

---

## Das Resultat :

**155 Bonner Jungen** (4,0% des Jahrgangs)

**+ 79 Bonner Mädchen** (2,1% des Jahrgangs),

**haben 2005 die Schule ohne Abschluss verlassen**

+ knapp 5% besuchen Förderschulen (= 11%)

NRW-weit liegen die Prozentzahlen doppelt so hoch

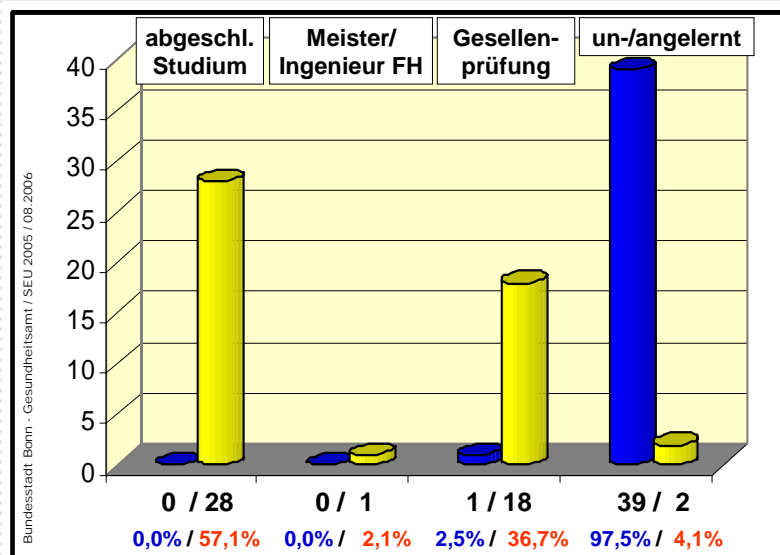
Quelle: Landesinstitut für Datenverarbeitung und Statistik NRW 18. Jan 2006

# Bonner BildungsImpulse

- Herausforderungen an die frühkindliche Bildung -

## Ursache früher Chancenungleichheit:

Bildungsnähe – hier erfragt über „Ausbildung der Mutter“



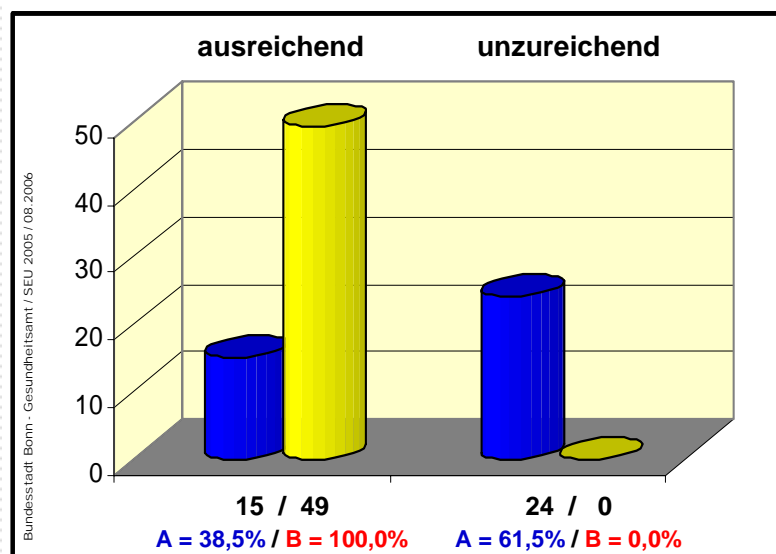
Schule A = gelb (49) = „gut situiertes“ Viertel Schule B = blau (40) = Viertel mit hoher Arbeitslosigkeit



# Bonner BildungsImpulse

- Herausforderungen an die frühkindliche Bildung -

## Folge früher Chancenungleichheit: „Plural bilden: Baum-Bäume / Bild-Bilder“



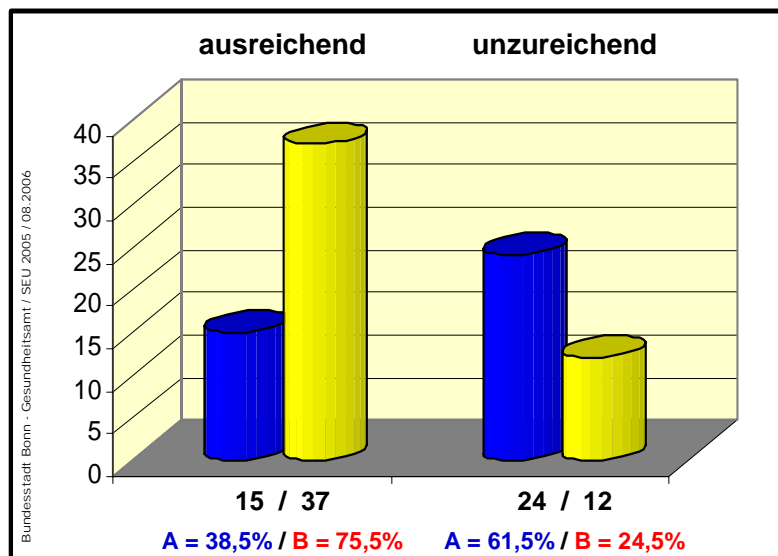
Schule A = gelb (49) = „gut situiertes“ Viertel    Schule B = blau (40) = Viertel mit hoher Arbeitslosigkeit

# Bonner BildungsImpulse

- Herausforderungen an die frühkindliche Bildung -

## Folge früher Chancenungleichheit: „Zuhören und Nachsprechen“

Die kleine Maus reitet auf dem Elefanten

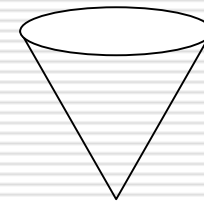
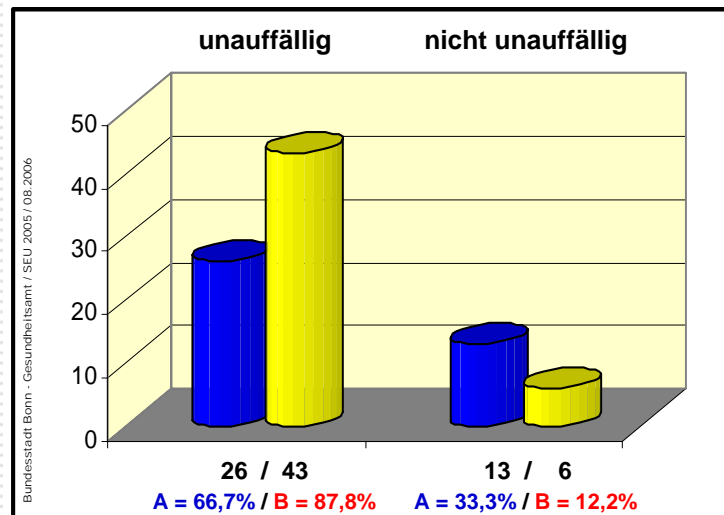


Schule A = gelb (49) = „gut situiertes“ Viertel    Schule B = blau (40) = Viertel mit hoher Arbeitslosigkeit

# Bonner BildungsImpulse

- Herausforderungen an die frühkindliche Bildung -

## Folge früher Chancenungleichheit: „korrektes Abmalen“



Schule A = gelb (49) = „gut situiertes“ Viertel    Schule B = blau (40) = Viertel mit hoher Arbeitslosigkeit

## **Protektive Faktoren der kindlichen Entwicklung sind abzulesen an:**

- **familiär initiierten Förderangeboten (3)**
  - **konstanter Anwesenheit von 2 Erwachsenen in der Lebensgemeinschaft (2)**
  - **familiärer Erstsprach-Kompetenz (2)**
  - **Ernährungszustand (1)**
  - **Pflegezustand (1)**
- und nicht unbedingt gleich zu setzen mit geringem Einkommen

## **Sozialressourcen-Score für Kinder**

**Hoher Ressourcen-Score: 6 – 9 Punkte**  
**Mittlerer Ressourcen-Score: 4 u 5 Punkte**  
**Geringer Ressourcen-Score: 0 – 3 Punkte**

[www.akademie-oegw.de/Publikationen/downloads/Blickpunkt\\_3\\_05.pdf](http://www.akademie-oegw.de/Publikationen/downloads/Blickpunkt_3_05.pdf)

# *Bonner BildungsImpulse*

- Herausforderungen an die frühkindliche Bildung -

---

## Quote von „Risikokindern“ in Bonn :

Entsprechend dem Bonner Sozialressourcen-Score bestand bei 23,3% der Schulanfänger/-innen 2006 ein zu niedriger Score, um die gewünschte Förderqualität zu sichern

Sozialscore	Prozent	Kum Prozent
Niedrig	<b>6,30%</b>	6,30%
Mittel	<b>17,00%</b>	<b>23,30%</b>
Hoch	76,70%	100,00%
insgesamt	100,00%	100,00%

# *BonnerBildungsImpulse*

- Herausforderungen an die frühkindliche Bildung -

---

**Alle Kinder mit einem Sozialressourcen-Score unter 4 brauchen eine besonders hochwertige „Unter-Drei-Betreuung“**

**Das bedeutet für Bonn ein Angebot für circa 200 Kinder pro Jahrgang (6,5%)**

1 Jahrgang hat ca. 3000 Kinder

# *BonnerBildungsImpulse*

- Herausforderungen an die frühkindliche Bildung -

---

**Alle Kinder mit einem  
Sozialressourcen-Score unter 4 brauchen  
außerdem verpflichtende *jährliche*  
Vorsorgeuntersuchungen  
zur Beobachtung ihres Entwicklungsstands**



# *Bonner BildungsImpulse*

- Herausforderungen an die frühkindliche Bildung -

---

**Alle Kinder mit einem Sozialressourcen-Score von 4 oder 5 brauchen zusätzliche außersfamiliäre Angebote**

**Das bedeutet: in unserer Stadt werden Förderkonzepte für weitere ca. 500 Kinder pro Jahrgang (17%) benötigt**

**Ein niedriger Ressourcen-Score fordert  
NICHT  
mehr Therapie**

**sondern  
hochwertige und vielfältige Förderangebote,  
die „zum Kind kommen“**

## Was brauchen wir ?

**Ausreichende Angebote hochwertiger  
Fremdbetreuung für Kinder unter 3 Jahren  
mit Sicherung der Gesundheitsförderung**

Erleichtert auch die Logistik der Entwicklungsbeobachtung, ~Förderung, ~Therapie

# *BonnerBildungsImpulse*

- Herausforderungen an die frühkindliche Bildung -

---

**Bildungsfernes  
Elternhaus**

**gering qualifizierte  
Betreuer/innen**

**Chancenungleichheit  
für Kinder**

# *Bonner BildungsImpulse*

- Herausforderungen an die frühkindliche Bildung -

---

## + Verbesserung der Rahmenbedingungen

z.B.

**Etablierung von Bezirks-Hebammen**

**Etablierung von Stadtteilmüttern**

**Kindererziehung / Familienorganisation als  
Unterrichtsfach in ALLEN Schulformen**

**Intensivierung kulturspezifischer Angebote**

# *BonnerBildungsImpulse*

- Herausforderungen an die frühkindliche Bildung -

---

## + Nutzung vorhandener Ressourcen

z.B.

**Sport-, Musik-, Tanz-, Karnevals-Vereine...**

Stadtsporthbund / VfB / Verein für Psychomotorik...

**Einbindung von „Jung-Senioren/Seniorinnen“**

**Einbindung z. B. der Schreibbaby-Ambulanz**

**Einbindung heilpädagogischer Kompetenz**

bei Bedarf: **Impulsförderung durch Therapeuten...**

# *BonnerBildungsImpulse*

- Herausforderungen an die frühkindliche Bildung -

---

## Beispiel gestaffelter Sprachförderung in Bonn :

- **strukturierte Sprachanbahnung für alle Kinder der KiTa**
- **jährliche Sprachstandsüberprüfung in der KiTa**
- **bei Bedarf logopädische Impulsförderung in der KiTa**
- **ggf. logopädische Einzel-Therapie in der Praxis**
- **evtl. Sprachheilkindergarten**
- **evtl. Sprachheilklinik**
- **evtl. Sprachheilschule**

# *BonnerBildungsImpulse*

- Herausforderungen an die frühkindliche Bildung -

---

## was wir noch tun könnten :

**vorhandene Ressourcen besser vernetzen**

**die nötigen Finanzmittel unterschiedlicher „Töpfe“  
(SGB V / SGB VIII / SGB XII) besser miteinander verbinden**

**Anteilige „Sach- statt Geldleistungen“ diskutieren**



# *BonnerBildungsImpulse*

- Herausforderungen an die frühkindliche Bildung -

---

**was wir nicht tun müssen**

**das Rad noch einmal neu erfinden!**

**Bonn hat ein qualitativ und quantitativ  
hervorragendes Angebot im pädagogischen,  
kinderärztlichen und therapeutischen Bereich.**

# *Bonner BildungsImpulse*

- Herausforderungen an die frühkindliche Bildung -

---

**Nutzen wir die guten Rahmenbedingungen unserer Stadt, damit jedes Bonner Kind seinen bestmöglichen Weg gehen kann.**

