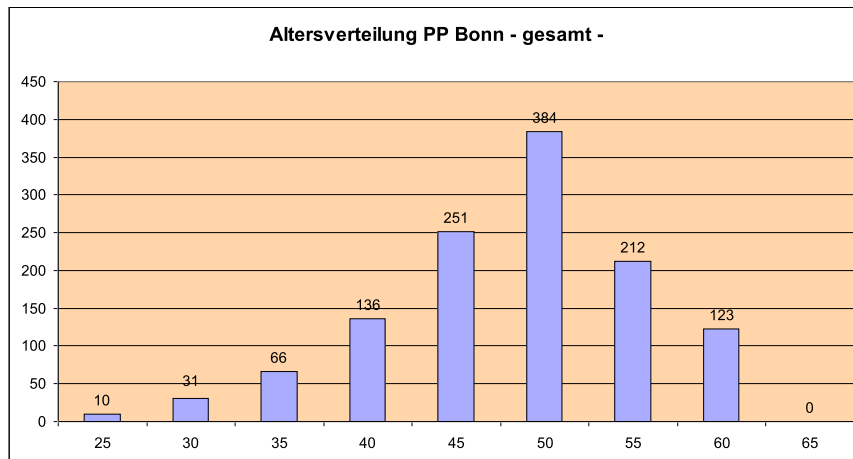
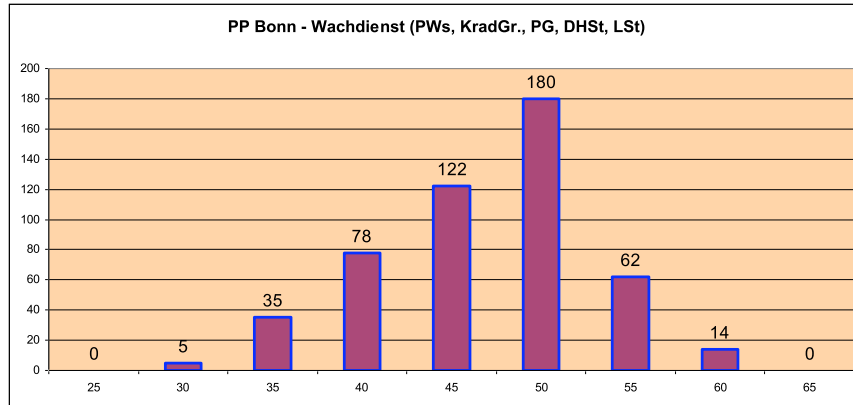


So sieht die Altersstruktur beim Polizeipräsidium Bonn aus -Quelle PP Bonn-



Unschwer fallen in dieser Grafik zwei Dinge auf: Die meisten Kolleginnen und Kollegen sind älter als 50 Jahre und junge Kolleginnen und Kollegen in der Altersklasse 25 bis 30 gibt es kaum.

Der Blick auf eine zweite Grafik unterstreicht den vorherigen Eindruck in den klassischen Wach- und Wechselschichtdienststellen:



Noch dramatischer sieht die Überalterung in den Kriminalkommissariaten der Bonner Polizei aus.

